



TRUDE HERR

# MORGENS BIN ICH IMMER MÜDE

*Gesang*

# Morgens bin ich immer müde

<b>INTERPRETATION</b>	Trude Herr
<b>MUSIK</b>	Werner Scharfenberger
<b>TEXT</b>	Aldo von Pinelli
<b>GENRE</b>	Popmusik
<b>BESETZUNG</b>	Leadsheet

Diese Ausgabe ist ausschließlich für den persönlichen Gebrauch bestimmt. Das Kopieren, Vervielfältigen oder Weitergeben ohne Genehmigung ist gesetzlich verboten und kann rechtliche Konsequenzen nach sich ziehen.

---

Erstellung und Vertrieb  
Soundnotation als Teil der Sonovative GmbH  
Hamburger Str. 180  
22083 Hamburg  
Deutschland  
[www.soundnotation.com](http://www.soundnotation.com)

Alle Rechte vorbehalten  
© 2022 Musik-Edition Europaton / Peter Schaeffers

# Morgens bin ich immer müde

Musik: Werner Scharfenberger

Text: Aldo von Pinelli

**Moderato**

♩ = 140

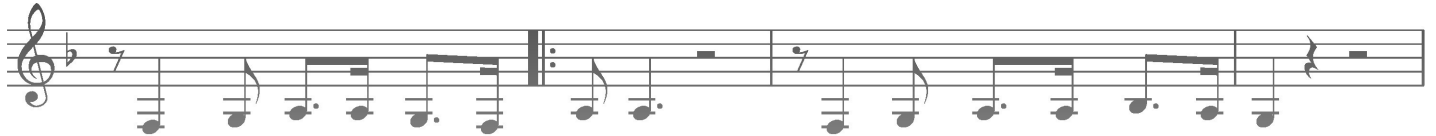
Dm A7 Dm A7 Dm Gm A Dm Gm A Dm



10

Verse

A7



1. Wenn der Wek-ker mor-gens 1. ras - selt und der Tag nimmt sei - nen Lauf,  
2. Bie - ne" bin ich au - ßer Rand und Band,  
3. bo - ren, und mein Stern-bild ist der Stier,

14

Dm



ist die Stim-mung mir ver-mas-selt, denn ich steh' so un - gern auf!  
und ich tanz' mit heit'-rer Mie - ne al - le Män-ner an die Wand!  
falls ein Mann mich aus - er - ko - ren, hat er es nicht leicht mit mir.

# PREVIEW

 soundnotation