

Johann Sebastian Bach

# EI! WIE SCHMECKT DER COFFEE SÜSSE



FÜR KLAVIER

# Ei! wie schmeckt der Coffee süße

*Aus der Kaffeekantate BWV 211  
– vereinfacht in a-Moll*

<b>MUSIK</b>	<b>Johann Sebastian Bach</b>
<b>ARRANGEMENT</b>	<b>Martin Malto</b>
<b>GENRE</b>	<b>Klassik, Barockmusik</b>
<b>BESETZUNG</b>	<b>Klavier</b>

Diese Ausgabe ist ausschließlich für den persönlichen Gebrauch bestimmt. Das Kopieren, Vervielfältigen oder Weitergeben ohne Genehmigung ist gesetzlich verboten und kann rechtliche Konsequenzen nach sich ziehen.

---

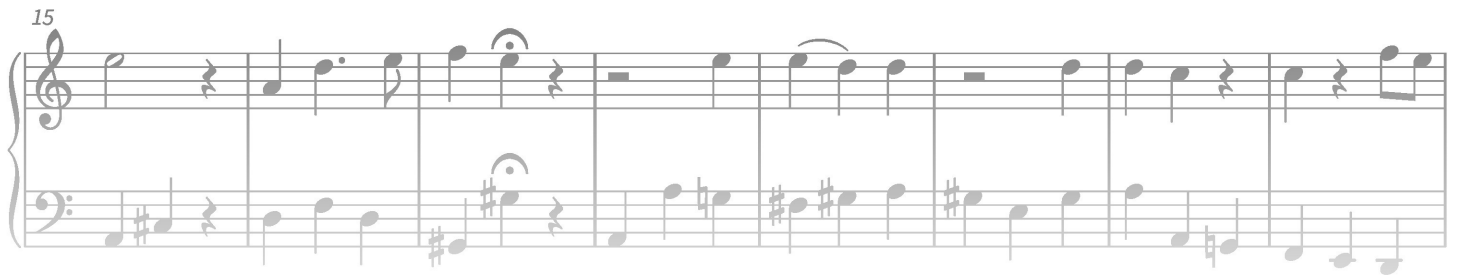
Erstellung und Vertrieb  
Soundnotation als Teil der Sonovative GmbH  
Hamburger Str. 180  
22083 Hamburg  
Deutschland  
[www.soundnotation.com](http://www.soundnotation.com)

Alle Rechte vorbehalten  
© 2026 Classicato

# Ei! wie schmeckt der Coffee süße

Aus der Kaffeekantate BWV 211

Musik: Johann Sebastian Bach



23

# PREVIEW

