

SOITSLERN

SEILER UND SPEER



LEADSHEET

Seiler & Speer
from hummel

Soits lebn

INTERPRETATION	Seiler und Speer
MUSIK	Christopher Seiler, Bernhard Speer
TEXT	Christopher Seiler, Bernhard Speer
GENRE	Popmusik
BESETZUNG	Leadsheet

Diese Ausgabe ist ausschließlich für den persönlichen Gebrauch bestimmt. Das Kopieren, Vervielfältigen oder Weitergeben ohne Genehmigung ist gesetzlich verboten und kann rechtliche Konsequenzen nach sich ziehen.

Erstellung und Vertrieb
Soundnotation als Teil der Sonovative GmbH
Hamburger Str. 180
22083 Hamburg
Deutschland
www.soundnotation.com

Alle Rechte vorbehalten
© 2022 Joke Brothers Publishing GmbH

Soits lebn

Musik: Christopher Seiler, Bernhard Speer

Text: Christopher Seiler, Bernhard Speer

♩ = 140

Intro

Dm

Am

F^Δ

G



Strophe

1. Ein Hoch,

9

Dm

Am

F^Δ



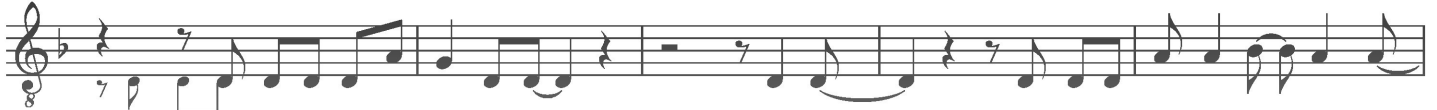
— aufs Lem und auf_ de Wöd,___
auf a wun-da - bo - re Zeit,___

auf dass uns nie_ wos föd___
und hoff mas, dass mea bleibt___

14

G

Dm



und ka-na va uns lei-den muass,
ois nua a Fo-to in an Al - bum,___

ein Hoch,___
ein Hoch,___

auf uns-reBria-da und de Schwes-
auf a je-des Hin-der - nis,___

19

Am

F^Δ

G



- tan, auf muang und a___ auf ges - tan,
a wauns no so gschis-sn is,___

mia neh-mans wies is. ___
aus Föh - la do lernt___ ma. ___

Refrain

24

A

B^b

Dm

C



PREVIEW

 soundnotation